

Dünyayı ayağımıza getirir...



ikon
GÜMRÜK MÜŞAVİRLİK HİZMETLERİ LTD. ŞTİ.

Örnek Mh. Şehit Cahar Dudayev Cad. Örnek İş Merkezi No.14 Kat.2 Ataşehir - İstanbul

Tel: +90 216 324 05 95 Fax: +90 216 324 94 44

www.ikongumrukleme.com



Profesyonelliğin Adı ve Güvenilir Olmanın Adresi **SON NOKTA**'da buluşuyor.

1994 yılında gümrükleme hizmetlerinde uzman ve deneyimli bir kadro tarafından kurulan **İKON** pro-aktif ekip çalışması, hızlı ve güvenilir yollardan sonuca ulaşması, Türk ekonomisinin seçkin kuruluşlarından oluşan portföyü ve dürüstlük ilkelerine bağlılığı ile ,bugün sektörde ki en seçkin kuruluşlarından biri olarak, çağımızın getirdiği yeni anlayışla tam bir lojistik olma yolunda önemli adımlar atmış ve atmaya devam etmektedir.

Rekabetin yol göstericisi, kalitenin ön koşul, müşterinin ise vazgeçilmez olduğu iş dünyasında, belirleyici etken “bireysel kalite”, “ekip kalitesi” ve “yönetim kalitesi” dir. Bu anlayışın sonucu olarak rekabetin taklit edilemeyen tek unsuru, kuruma özgü bilgi ve becerilere sahip çalışanlarıdır.

TS EN ISO 9001/2000 Kalite Sistem Sertifikasına sahip olan **İKON** ; hizmet sektöründe karşılaşılan zorlukların bilincinde olan yapısı ile, müşteri temsilciliği esası üzerine kurulu bir anlayış içinde kaliteli hizmet prensiplerinden taviz vermeyerek, müşteri memnuniyetini ön planda tutmaktadır.Yine bu amaca yönelik olarak **İKON** bünyesinde oluşturduğu motorlu kurye servisi ile günün her saati müşterilerinin hizmetinde olup, evrak alışverişlerinde maksimum performans göstermekte ve zamandan tasarruf sağlamaktadır.

Diğer boyuttan mevzuat ve teknik destek alan **İKON** ; T.C. Hazine Müsteşarlığı ve Gümrük Müsteşarlığı dahilinde görevli mevzuat uzmanları ve teknik uzmanları ile iletişim kurarak gereken kapsamlı bilgiyi doğru ve en hızlı şekilde temin etmektedir.

Teknolojik yatırımları ve insan kaynakları ile çağın getirdiği yenilikleri, hizmet sektörüne yansıtan **İKON** ; Gümrük Müsteşarlığı' nın ve bağlı gümrük idarelerin modernizasyon projesi çerçevesi içinde otomasyona geçişi ile eş zamanlı faaliyete geçen EDI (Elektronik Data Interchange - Elektronik Veri Transferi) sistemini ilk kullanan firmalardan biri olmuştur.

Hizmet verdiği alanda en iyi olma yolunda gayesiyle tükenmeyen arayışları ve yeni çözümler üreten yapısı ile **İKON** ;kanunların öngördüğü hukuki zorlukların tamamını yerine getirerek güvenini kazandığı müşterilerinin kendisine devretmiş olduğu sorumluluğun sınırlarını genişletmeyi misyon edinmiştir.

İKON tüm hizmetleri ; konusunda gerekli eğitimi almış diplomalı ithalat, ihracat, muhasebe ve müşteri temsilcileriyle tüm gümrüklerde hizmet vermektedir.



HİZMET POLİTİKAMIZ

21.Yüzyılda ölkemizin sanayi ve ticaret alanında gösterdiği atılımlar neticesinde gümrükleme alanındaki tüm hizmetlerin yerleşik anlayış dışına çıkması gerekliliği anlaşılmıştır. Günümüzde “Gümrük Komisyonculuğu” devri kapanmış, profesyonel anlamda “Gümrük Müşavirliği” kavramı gelişmiştir. Bizler, çağımıza ve gümrük kanununda ki yeni düzenlemelere uygun işleyen yazılımlarla desteklenmekteyiz. Konusunda uzman, genç ve dinamik İKON personeli, üst yönetimin sahip olduğu yılların deneyiminden de faydalanarak mükemmele erişme



VİZYONUMUZ

Türkiye’de en Kaliteli ve Güvenle Hizmet veren Gümrükleme Firması olmak. Rekabetin yol göstericisi, kalitenin ön koşul, müşterinin ise vazgeçilmez olduğu iş dünyasında, belirleyici etken “BİREYSEL KALİTE”, “EKİP KALİTESİ” ve “YÖNETİM KALİTESİ” dir. Bu anlayışın sonucu olarak rekabetin taklit edilemeyen tek unsuru, KURUMUN BİLGİ VE BECERİLERİDİR.

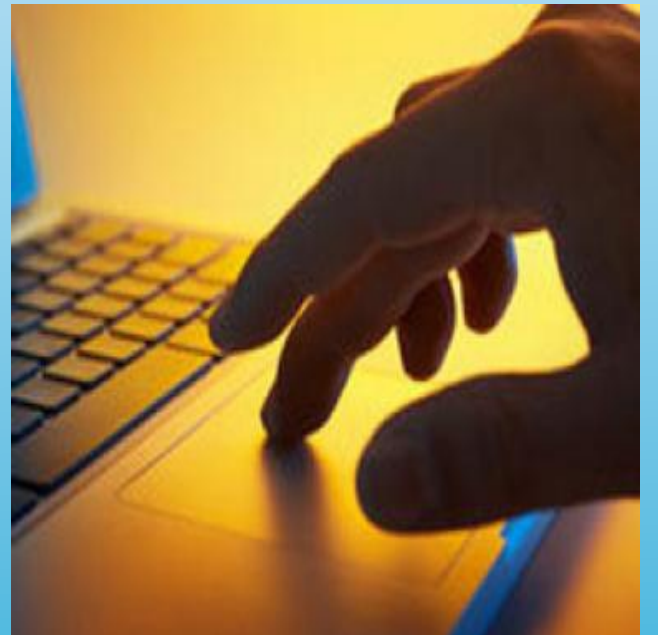


MİSYONUMUZ

Sektörlerindeki en iyilerin çalışmak istediği firma olmak. Dengeli ve sağlam büyümek. Müşterilerimizin ihtiyaç ve beklentilerini daha kaliteli hizmet ile karşılamak. Teknolojik altyapıyı etkin ve verimli kullanmak. En büyük önemi insan beynine verir ve sürekli insana yatırım yaparız. İyi ahlaklı gümrükçü ve gümrükçüleriz. Firmamız ile çalışan herkesin "Kendi İşinin Lideri" olduğuna inanırız. Ekibimiz YILLARIN TECRÜBESİ VE GENÇ BEYİNLERDEN OLUŞAN EKİBİMİZ DİŞ TİCARET VE MEVZUAT UZMANLARIMIZ İLE BİRLİKTE HİZMET VERMEKTEYİZ

Gümrük Müşaviri: Hüseyin KURTULUŞ

Gümrük Müşaviri: Erdal TURUTHAN





1994 den bu yana Gümrük Sektöründe giderek büyüyen ve güçlü referansları ile Türkiye’de ilk sıralarda yerini almış olan İKON’un müşterilerine sunduğu hizmetler;

BİLGİ İŞLETİM SİSTEMİ

İKON bünyesinde oluşturduğu bu hizmet birimi ile farklı bir etüt anlayışı olduğunu bir kez daha ortaya koymuştur. Bu birim sürekli olarak Gümrük Kanunu ve Yönetmeliklerini, Genelgelerini, Tebliğlerini inceleyerek Resmi Gazete ’den güncel işlemlerin nabzını tutup ve uzman görüşle yorumlayıp, siz değerli müşterilerimizin ekranlarına mail sistemi ile göndermektedir. Bu ilke ile hareket eden İKON öncelikle firmalarımızın öncelikli konuları üzerinde araştırmalar yapıp bu araştırmalar bazında güncelden ve kendileri adına en menfi durumdan faydalanmalarını sağlamaktadır. Profesyonel anlamda, minimum hatayı ilke edinen şirketimiz zamanı yakalamak ve siz değerli müşterilerimizi en pozitif şekilde yönlendirmek üzere çalışmalarını aralıksız olarak sürdürmektedir. İKON iletişim teknolojisine paralel giderek bilgi sistemini müşteriyle çok fonksiyonel biçimde paylaşmaktadır.

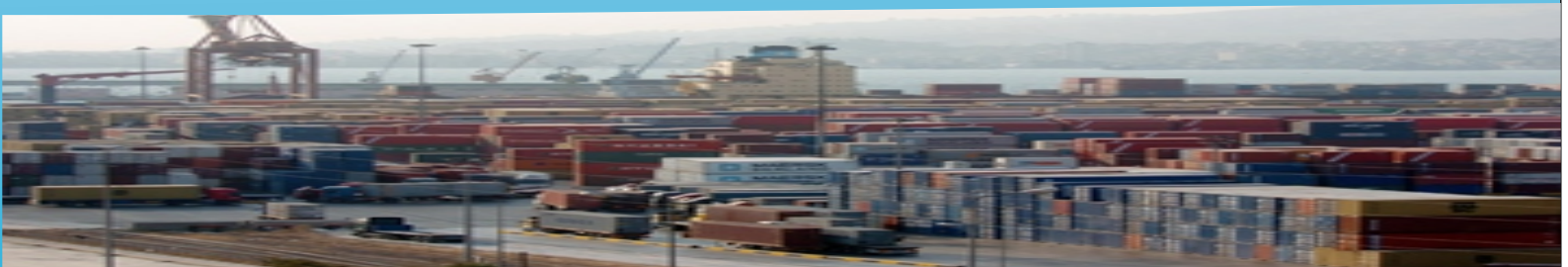
İTHALAT İŞLEMLERİ

İthalat Konu İşlemlerde ; · Satın alınacak emtialar teşvik konusu ise projeleri yapmak · Gümrük Tarife İstatistik Pozisyonlarını tespit etmek · Teşvik belgelerini çıkartmak · Yatırım Teşviklerde yerli ve ithal global listelerini hazırlayıp tasdik ettirmek · Varsa çeki listelerini tanzim ve tasdik ettirmek · İthal vesaiklerinin teslim alınmasından sonra varsa, konşimento cirolarını yaptırmak · Ordinoyu almak · Gümrük beyannamesini tanzim etmeden önce eşya hakkında tereddüt varsa küşad etmek · Gümrük kabul ve tescil işlemlerine başlayarak eşyanın muayenesini yapmak · Eksiklik, hasar veya yanlışlık varsa tutanaklarını yapmak, bilgi verilmesi gereken yerleri bilgilendirmek · Tahakkuklarını yaparak teminata bağlı değeri veya ücretini yatırmak · Şirketin istediği yere taşınmasını yapmak ve yetkililere teslim etmek · Banka taahhüt hesaplarını kapatmak · Teşvik dosyaları tamamlanmamışsa kapatmak ve varsa, teminatlarını çözmek · Gümrük vergi ve harçlarını ihtiva eden çekleri alarak banka blokajını yaptırdıktan sonra zamanında yetkili mercilere ödemesini yapmak · Firma hesabına geçen gümrük vergisi ve harçları on-line olarak gümrüğe transfer etmek.. · Gümrüklü eşyayı istenilen yere ulaşımında nakliye desteği sağlamak.

İHRACAT İŞLEMLERİ

İhracata Konu İşlemlerde ; · Satışı yapılan emtialar, teşvik konusu ise projelerini yapmak · Gümrük Tarife İstatistik Pozisyonlarını tespit etmek · Teşvik belgelerini çıkartmak · Eşyanın cinsine göre ilgili ihracatçı birliklerine üyelik kayıtlarını yaptırmak · İhracat rejim ve ihracat yönetmeliğinde yer alan usul ve esasları çerçevesinde varsa ilgili mercilerden ön müsaadenin alınması ve özel belgelerin teminine ilişkin işlemleri (A.tr , Eur.1 , Menşei Şahadetnamesi ABC , Forma-A Menşei Şahadetnamesi, Kontrol Belgesi, Sağlık Sertifikası, Konsolosluk Tasdiki, Ülke durumuna göre Ticaret Odası-Valilik Invoice Tasdiki) yapmak · Şirketin talebi doğrultusunda yapılacak ihracatın şartlarına göre Gümrük Müşaviri tarafından düzenlenecek vesaik evrakların bankaya veya ilgili birime intikalini sağlamak · Tüm evrakların tamamlanmasından sonra gümrük beyannamesini düzenlemek ilgili gümrükte kabul ve tescil işlemlerine girmek, muayene tespitini yaptırmak · Yüklenen aracın gümrük işlemlerini tamamlamak · Eşyaların Yurt Dışı edilmesinden ve gümrük teyit nüshasının ilgili gümrüğe gelmesinden ve onaylanmasından sonra beyannameyi kapatarak fiili gerçekleşen ihracatın kapama nüshasını takibat çerçevesinde firmaya teslim etmek · Geçici İhracat işlemlerini yapmak ve süresi içinde yurda girişini sağlamak · Gümrükte Kanunlar çerçevesinde gerçekleştirilebilen tüm ihracatların takibatını sağlamak.

İkon Gümrük Müşavirlik Hizmetleri Ltd.Şti.





KALİTE YÖNETİM SİSTEMİ

Kalite Sistem Sertifikası

İKON GÜMRÜK MÜŞAVİRLİĞİ LTD. ŞTİ.

Örnek Mah. 35 Cd. Örnek İş Mrk. No:10 Kat:2 34704 Üsküdar
İSTANBUL - TÜRKİYE

*Kalite yönetim sistemi tetkik edilmiş ve aşağıdaki standardın
gerekliliklerine uygunluğu tespit edilmiştir:*

ISO 9001:2000

Madde 7' de hariç tutulanlar: 7.3 Tasarım ve geliştirme

*Kalite sistem sertifikası aşağıdaki kapsam için geçerlidir:
Gümrük müşavirliği*

Nace/EA : 35 Diğer ticari faaliyetler

Sertifika Yayın ve Geçerlilik Tarihi: 11 Eylül 2006 – 11 Eylül 2009

Sertifika Numarası:

TR 01-665

Uğur EKİCİ
Bölge Müdürü

Stan WRIGHT
Genel Müdür

Onay

Tarih

10 Eylül 2006

11 Eylül 2006

Gözetim Tetkikleri

2. Yıl
11 Eylül 07

3. Yıl
11 Eylül 08



*Vizesi onaylanmış
sertifikalar geçerlidir.*





T.C.
BAŞBAKANLIK
GÜMRÜK MÜSTESARLIĞI
GÜMRÜK MÜŞAVİRİ SERTİFİKASI

KİMLİK NO: M/34/1209



Sayın ERDAL TURUTHAN

4458 Sayılı Gümrük Kanunu

hükümlerine göre,

Gümrük Müşaviri

ünvanı almaya hak kazanmıştır.

*Abdullah
Müsteşar.9*



T.C.
BAŞBAKANLIK
GÜMRÜK MÜSTEŞARLIĞI
GÜMRÜK MÜŞAVİRİ SERTİFİKASI



KİMLİK NO: **M/34/1201**

Sayın HÜSEYİN KURTULUŞ
4458 Sayılı Gümrük Kanunu
hükümlerine göre,
Gümrük Müşaviri
ünvanı almaya hak kazanmıştır.

Müsteşar